

Localización: Centro Occidente de la República Bolivariana de Venezuela

Coordenadas Geográficas

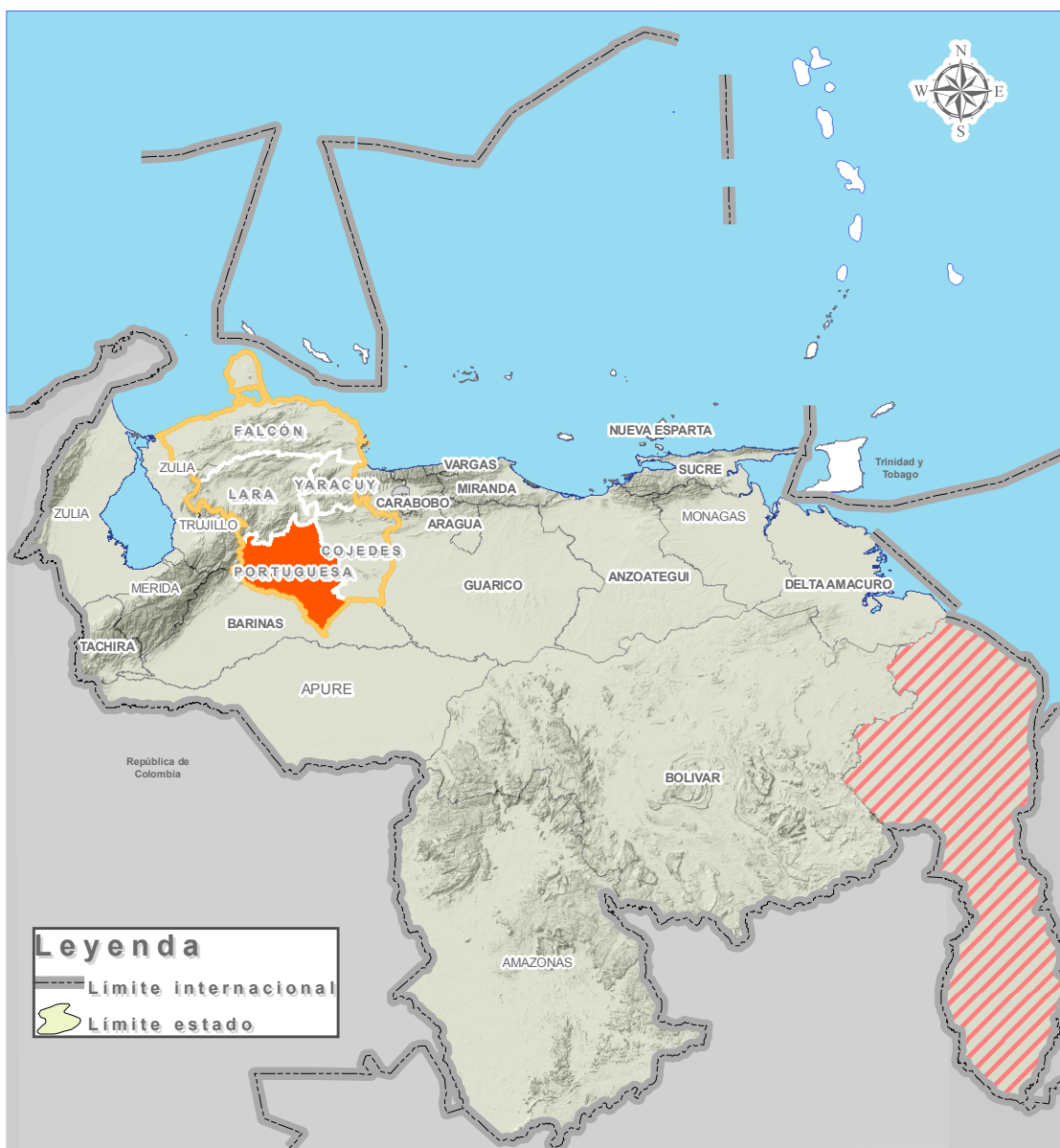
08° 05' 40" y 09° 50' 15" latitud norte
68° 28' 23" y 70° 11' 58" longitud oeste

Superficie: 15.200 Km²,
1,66 % de la superficie nacional

Estado Portuguesa, Ubicación y límites.

Límites:

Norte: Estados Lara y Trujillo
Sur: Estado Barinas
Este: Estado Cojedes
Oeste: Estados Barinas y Trujillo



Legenda

- Límite internacional
- Límite estado



Base cartográfica INE. 2001

