

Localización: Centro Occidente de la República Bolivariana de Venezuela

Coordenadas Geográficas

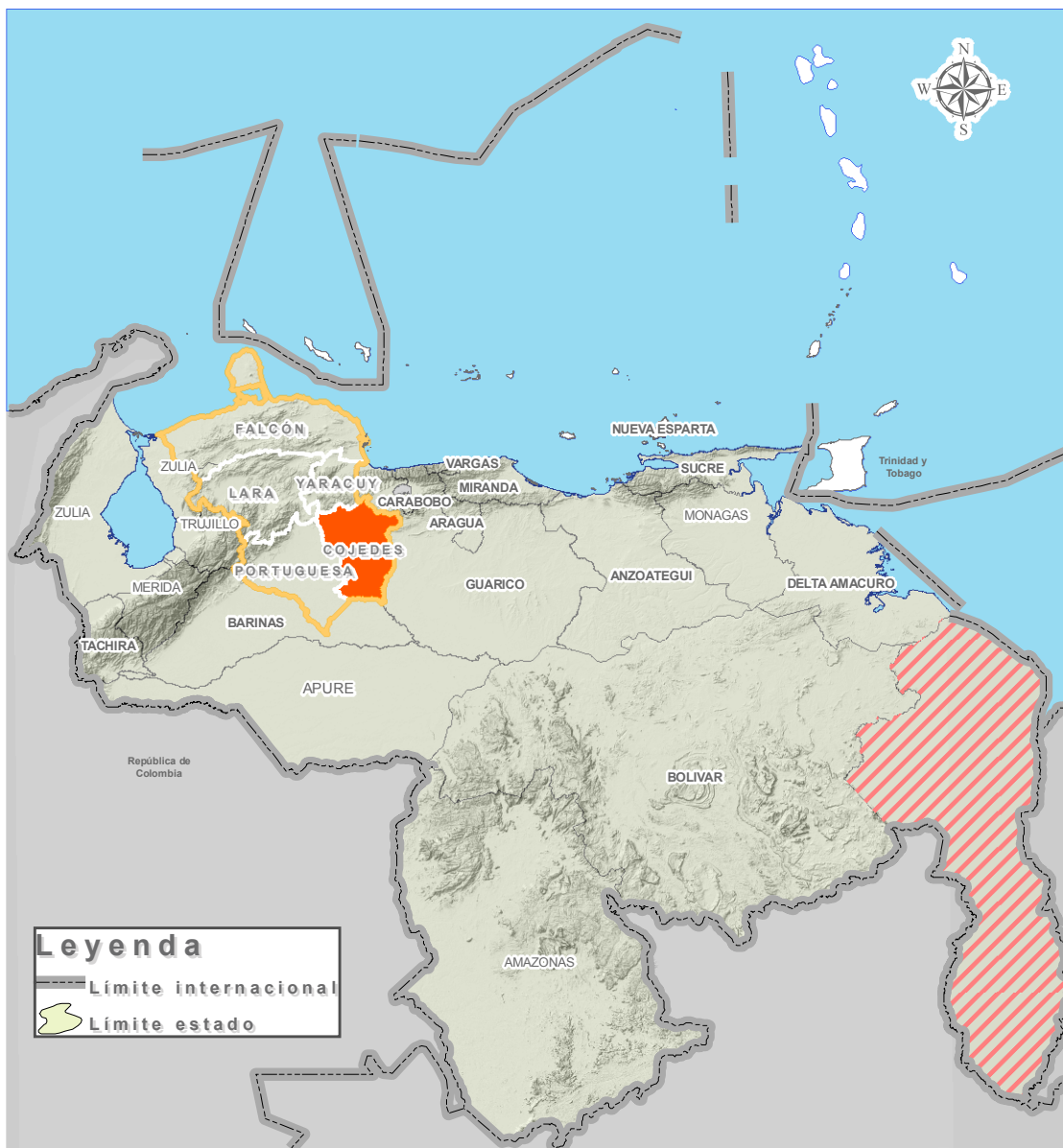
08° 32' 00" y 10° 05' 21" latitud norte
67° 45' 09" y 68° 58' 58" longitud oeste

Superficie: 14.800 Km²,
1,61 % de la superficie nacional

Estado Cojedes, Ubicación y límites.

Límites:

Norte: Estados Yaracuy y Carabobo
Sur: Estado Barinas
Este: Estado Guárico
Oeste: Estado Portuguesa



Leyenda
 Límite internacional
 Límite estado



Base cartográfica INE. 2001

